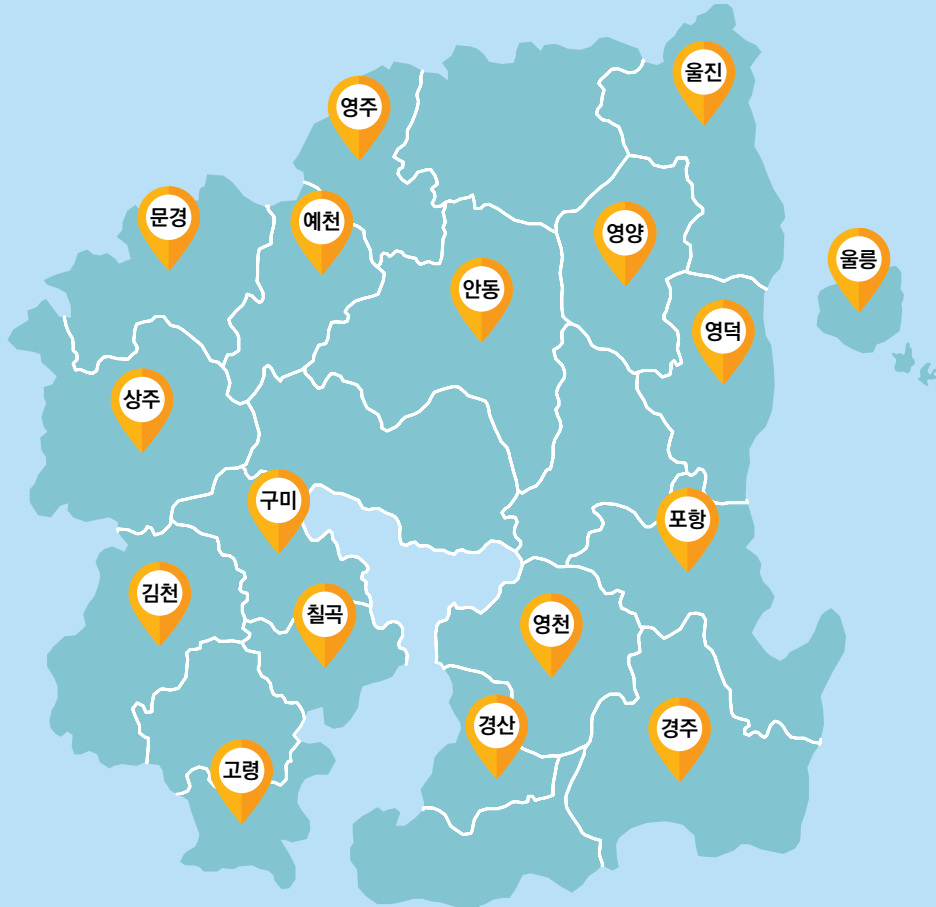


## • 경상북도 장난감 도서관



- 포항시 뱃머리 아이누리 장난감도서관
- 포항시 오천 아이누리 장난감도서관
- 포항시 장량 아이누리 장난감도서관
- 포항시 흥해 아이누리 장난감도서관
- 경주시 아이누리 장난감도서관(본점)
- 경주시 아이누리 장난감도서관(행복드림점)
- 김천시 아이누리 장난감도서관
- 안동시 아이누리 장난감도서관
- 구미시 아이누리 장난감도서관(구평점)
- 구미시 아이누리 장난감도서관(송정점, 아띠)
- 구미시 육아종합지원센터 아이누리 장난감도서관
- 구미시 아이누리 장난감도서관(도량점, 초록별)
- 영주시 아이누리 장난감도서관
- 영천시 아이누리 장난감도서관
- 상주시 아이누리 장난감도서관
- 문경시 아이누리 장난감도서관
- 경산시 아이누리 장난감도서관
- 영양군 아이누리 장난감도서관
- 영덕군 아이누리 장난감도서관
- 고령군 아이누리 장난감도서관
- 칠곡군 아이누리 장난감도서관
- 칠곡군 왜관 아이누리 장난감도서관
- 울진군 울진남부 아이누리 장난감도서관
- 울진군 고우이 아이누리 장난감도서관
- 예천군 아이누리 장난감도서관
- 울릉한마음꿈터 & 아이누리 장난감도서관



2025. 1.

경상북도  
장난감도서관  
운영현황



경상북도  
GYEONGSANGBUK-DO



# 포항시 뱃머리 아이누리 장난감도서관

※ 이동식장난감도서관 운영도서관



주소 및 연락처	(주소) 포항시 남구 뱃머리길 39(상도동) 포항시평생학습원 501호 (연락처) <a href="https://www.phcare.or.kr/">https://www.phcare.or.kr/</a> / ☎ 054-256-2587
시설면적 및 회원수	(면적) 290㎡ (회원) 5,486명
이용대상	<ul style="list-style-type: none"> <li>• (개인) 포항시에 주소를 둔 영유아(의무 취학 연령에 미치지 못한 취학 전 영유아)</li> <li>• (기관) 포항시 소재 어린이집</li> </ul>
이용시간 및 휴관일	<ul style="list-style-type: none"> <li>• (이용시간) 화요일 ~ 토요일 10:00 ~ 17:00(점심시간 12:00 ~ 13:00)</li> <li>• (휴관일) 정기휴관일(일, 월), 법정 및 국가지정 공휴일, 근로자의 날, 기타 육아종합지원센터에서 지정한 날</li> </ul>
이용요금	<ul style="list-style-type: none"> <li>• (개인) 10,000원</li> <li>• (기관) 20,000원</li> <li>• (면제) 국민기초생활수급자, 한부모 가족, 다문화 가족, 다자녀(2명 이상의 자녀 중 1명 이상은 19세 미만) 가족, 중증장애(아동 및 부모)가 있는 가족, 국가유공자(영유아의 부모) 가족</li> </ul>



## 이용방법

이용대상		대여기간	연체시
가정	기관		
1회 대여 시 1가정당 기본 2점 (인원추가당 1점 추가)	1회 최대 4점	(가정) 주말포함 3주 (기관) 4주	• 대여물품개수*연체일수*1,000원



## 대여물품 보유현황

장난감	도서	영상물	기타
3,739	6,308	2,421	-



## 사진





# 포항시 오천 아이누리 장난감도서관



주소 및 연락처	(주소) 포항시 남구 오천읍 냉천로320번길 4-11(오천읍민복지회관 2층) (연락처) <a href="https://www.phcare.or.kr/">https://www.phcare.or.kr/</a> / ☎ 054-614-2587
시설면적 및 회원수	(면적) 106㎡ (회원) 1,115명
이용대상	<ul style="list-style-type: none"> <li>• (개인) 포항시에 주소를 둔 영유아(의무 취학 연령에 미치지 못한 취학 전 영유아)</li> <li>• (기관) 포항시 소재 어린이집</li> </ul>
이용시간 및 휴관일	<ul style="list-style-type: none"> <li>• (이용시간) 월요일 ~ 금요일 10:00 ~ 17:00(점심시간 12:00 ~ 13:00)</li> <li>• (휴관일) 정기휴관일(토, 일), 법정 및 국가지정 공휴일, 근로자의 날, 기타 육아 종합지원센터에서 지정한 날</li> </ul>
이용요금	<ul style="list-style-type: none"> <li>• (개인) 10,000원</li> <li>• (기관) 20,000원</li> <li>• (면제) 국민기초생활수급자, 한부모 가족, 다문화 가족, 다자녀(2명 이상의 자녀 중 1명 이상은 19세 미만) 가족, 중증장애(아동 및 부모)가 있는 가족, 국가유공자(영유아의 부모) 가족</li> </ul>



## 이용방법

이용대상		대여기간	연체시
가정	기관		
1회 대여 시 1가정당 기본 2점 (인원추가당 1점 추가)	1회 최대 4점	(가정) 주말포함 3주 (기관) 4주	• 대여물품개수*연체일수*1,000원



## 대여물품 보유현황

장난감	도서	영상물	기타
1,652	-	-	-



## 사진





# 포항시 장량 아이누리 장난감도서관



주소 및 연락처	(주소) 포항시 북구 장량로 50(장량동행정복지센터 2층) (연락처) <a href="https://www.phcare.or.kr/">https://www.phcare.or.kr/</a> / ☎ 054-614-2587
시설면적 및 회원수	(면적) 95㎡ (회원) 1,704명
이용대상	<ul style="list-style-type: none"> <li>• (개인) 포항시에 주소를 둔 영유아(의무 취학 연령에 미치지 못한 취학 전 영유아)</li> <li>• (기관) 포항시 소재 어린이집</li> </ul>
이용시간 및 휴관일	<ul style="list-style-type: none"> <li>• (이용시간) 월요일 ~ 금요일 10:00 ~ 17:00(점심시간 12:00 ~ 13:00)</li> <li>• (휴관일) 정기휴관일(토, 일), 법정 및 국가지정 공휴일, 근로자의 날, 기타 육아 종합지원센터에서 지정한 날</li> </ul>
이용요금	<ul style="list-style-type: none"> <li>• (개인) 10,000원</li> <li>• (기관) 20,000원</li> <li>• (면제) 국민기초생활수급자, 한부모 가족, 다문화 가족, 다자녀(2명 이상의 자녀 중 1명 이상은 19세 미만) 가족, 중증장애(아동 및 부모)가 있는 가족, 국가유공자(영유아의 부모) 가족</li> </ul>



## 이용방법

이용대상		대여기간	연체시
가정	기관		
1회 대여 시 1가정당 기본 2점 (인원추가당 1점 추가)	1회 최대 4점	(가정) 주말포함 3주 (기관) 4주	• 대여물품개수*연체일수*1,000원



## 대여물품 보유현황

장난감	도서	영상물	기타
1,402	-	-	-



## 사진





# 포항시 흥해 아이누리 장난감도서관



주소 및 연락처	(주소) 포항시 포항시 북구 흥해로 81번길 42(흥해아이누리플라자 2층) (연락처) <a href="https://www.phcare.or.kr/">https://www.phcare.or.kr/</a> / ☎ 054-261-2589
시설면적 및 회원수	(면적) 200㎡ (회원) 316명
이용대상	<ul style="list-style-type: none"> <li>• (개인) 포항시에 주소를 둔 영유아(의무 취학 연령에 미치지 못한 취학 전 영유아)</li> <li>• (기관) 포항시 소재 어린이집</li> </ul>
이용시간 및 휴관일	<ul style="list-style-type: none"> <li>• (이용시간) 화요일 ~ 토요일 10:00 ~ 17:00(점심시간 12:00 ~ 13:00)</li> <li>• (휴관일) 정기휴관일(일, 월), 법정 및 국가지정 공휴일, 근로자의 날, 기타 육아 종합지원센터에서 지정한 날</li> </ul>
이용요금	<ul style="list-style-type: none"> <li>• (개인) 10,000원</li> <li>• (기관) 20,000원</li> <li>• (면제) 국민기초생활수급자, 한부모 가족, 다문화 가족, 다자녀(2명 이상의 자녀 중 1명 이상은 19세 미만) 가족, 중증장애(아동 및 부모)가 있는 가족, 국가유공자(영유아의 부모) 가족</li> </ul>



## 이용방법

이용대상		대여기간	연체시
가정	기관		
1회 대여 시 1가정당 기본 2점 (인원추가당 1점 추가)	1회 최대 4점	(가정) 주말포함 3주 (기관) 4주	• 대여물품개수*연체일수*1,000원

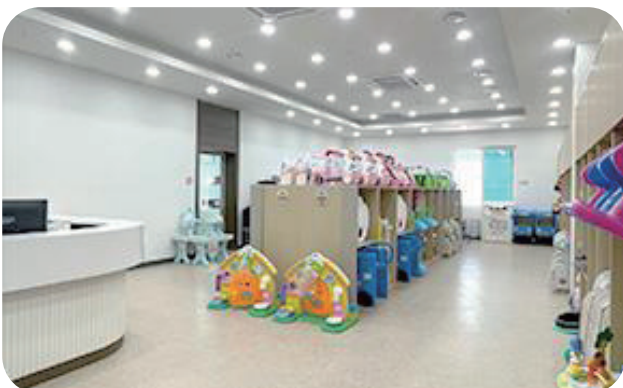


## 대여물품 보유현황

장난감	도서	영상물	기타
648	-	-	-



## 사진





# 경주시 아이누리 장난감도서관 (본점)



주소 및 연락처	(주소) 경주시 원화로 431-18 (연락처) <a href="https://gjinuri.co.kr/front/">https://gjinuri.co.kr/front/</a> / ☎ 054-741-5558
시설면적 및 회원수	(면적) 335㎡ (회원) 739명
이용대상	<ul style="list-style-type: none"> <li>(개인) 경주시에 주소를 둔 영유아(의무 취학 연령에 미치지 못한 취학 전 영유아) 장애 및 발달지연아동 : 경주시에 주민등록을 둔 영.유아 및 초등학생 (0 ~ 만12세 이하)의 법정 보호자</li> <li>(기관) 경주시 소재 어린이집</li> </ul>
이용시간 및 휴관일	<ul style="list-style-type: none"> <li>(이용시간) 화요일~토요일 09:30 ~ 18:30(점심시간 12:00 ~ 13:00)</li> <li>(휴관일) 정기휴관일(일, 월), 법정 및 국가지정 공휴일, 근로자의 날, 기타 시장 또는 관장이 지정한 날</li> </ul>
이용요금	<ul style="list-style-type: none"> <li>(개인) 10,000원</li> <li>(기관) 30,000원</li> <li>(면제) 국민기초생활수급자, 한부모 가족, 다문화 가족, 다자녀(2명 이상의 자녀 중 1명 이상은 19세 미만) 가족, 중증장애(아동 및 부모)가 있는 가족, 국가유공자(영유아의 부모) 가족</li> </ul>
특화프로그램	<ul style="list-style-type: none"> <li>도서관 견학</li> <li>장난감 무료 나눔</li> </ul>



## 이용방법

이용대상		대여기간	연체시
가정	기관		
2점	3점	(가정) 주말포함 3주 (기관) 주말포함 3주	• 대여물품개수*연체일수*500원



## 대여물품 보유현황

장난감	도서	영상물	기타
2,091	-	996	-



## 사진





# 경주시 아이누리 장난감도서관 (행복드림점)



주소 및 연락처	(주소) 경주시 용황로 14길 36(여성행복드림센터) (연락처) <a href="https://gjinuri.co.kr/front/">https://gjinuri.co.kr/front/</a> / ☎ 054-741-5558
시설면적 및 회원수	(면적) 109㎡ (회원) 367명
이용대상	<ul style="list-style-type: none"> <li>• (개인) 경주시에 주소를 둔 영유아(의무 취학 연령에 미치지 못한 취학 전 영유아) 장애 및 발달지연아동 : 경주시에 주민등록을 둔 영.유아 및 초등학교 (0 ~ 만12세 이하)의 법정 보호자</li> <li>• (기관) 경주시 소재 어린이집</li> </ul>
이용시간 및 휴관일	<ul style="list-style-type: none"> <li>• (이용시간) 화요일 ~ 토요일 09:30 ~ 18:30(점심시간 12:00 ~ 13:00)</li> <li>• (휴관일) 정기휴관일(일, 월), 법정 및 국가지정 공휴일, 근로자의 날, 기타 시장 또는 관장이 지정한 날</li> </ul>
이용요금	<ul style="list-style-type: none"> <li>• (개인) 10,000원</li> <li>• (기관) 30,000원</li> <li>• (면제) 국민기초생활수급자, 한부모 가족, 다문화 가족, 다자녀(2명 이상의 자녀 중 1명 이상은 19세 미만) 가족, 중증장애(아동 및 부모)가 있는 가족, 국가유공자(영유아의 부모) 가족</li> </ul>
특화프로그램	<ul style="list-style-type: none"> <li>• 도서관 견학</li> <li>• 장난감 무료 나눔</li> </ul>



## 이용방법

이용대상		대여기간	연체시
가정	기관		
2점	3점	(가정) 주말포함 3주 (기관) 주말포함 3주	• 대여물품개수*연체일수*500원



## 대여물품 보유현황

장난감	도서	영상물	기타
993	-	-	-



## 사진







# 김천시 아이누리 장난감도서관



주소 및 연락처	(주소) 김천시 용전1로1길 25(육아종합지원센터) (연락처) <a href="https://www.gc.go.kr/childcare">https://www.gc.go.kr/childcare</a> / ☎ 054-421-2479
시설면적 및 회원수	(면적) 150.13㎡ (회원) 852명
이용대상	<ul style="list-style-type: none"> <li>• (개인) 김천시에 주소를 두고 거주하는 6세 이하의 영유아와 보호자, 12세이하 정신적 장애분류(발달-지적/자폐성장애, 정신-정신장애)에 해당되는 장애등록아동</li> <li>• (기관) 김천시 소재 어린이집, 아동양육시설</li> </ul>
이용시간 및 휴관일	<ul style="list-style-type: none"> <li>• (이용시간) 화요일 ~ 토요일 10:00 ~ 17:00(점심시간 12:00 ~ 13:00)</li> <li>• (휴관일) 정기휴관일(일, 월), 법정 및 국가지정 공휴일, 그 밖에 시장이 지정한 날</li> </ul>
이용요금	<ul style="list-style-type: none"> <li>• (개인) 20,000원</li> <li>• (기관) 50,000원</li> <li>• (면제) 국민기초생활수급자, 국가유공자, 그 유족 또는 가족, 장애복지법에 따라 등록된 장애인, 한부모가구, 다자녀(세명이상 출산 및 양육한 가족구성원)</li> </ul>
특화프로그램	<ul style="list-style-type: none"> <li>• 행복한 세상, 도담도담 장난감 나눔 장터</li> <li>• 가족문화체험프로그램(토요어린이문화공연)</li> <li>• 자녀체험프로그램(오감놀이, 신체놀이, 음악놀이)</li> <li>• 백일(돌)상 대여</li> </ul>



## 이용방법

이용대상		대여기간	연체시
개인	기관		
2점(월 6점 이내)	5점(월 10점 이내)	14일	<ul style="list-style-type: none"> <li>• 휴관일 포함한 연체일수 × 2배에 해당하는 일수만큼 대여 불가(누적일수 30일 이상 연체시 회원자격 상실)</li> </ul>



## 대여물품 보유현황

장난감	도서	영상물	기타
1,735	-	-	-



## 사진





# 안동시 아이누리 장난감도서관



주소 및 연락처	(주소) 안동시 옥명2길 46 (연락처) <a href="https://ainuri.or.kr">https://ainuri.or.kr</a> / ☎ 054-841-1004
시설면적 및 회원수	(면적) 295.17㎡ (회원) 470명
이용대상	<ul style="list-style-type: none"> <li>• (개인) 안동시에 주민등록 둔 미취학아동 및 보호자, 안동시 소재 직장에 근무중인 자</li> <li>• (기관) 안동시 소재 어린이집, 유치원, 아동양육시설</li> </ul>
이용시간 및 휴관일	<ul style="list-style-type: none"> <li>• (이용시간) 화요일 ~ 토요일 10:00 ~ 17:00(점심시간 12:00 ~ 13:00)</li> <li>• (휴관일) 정기휴관일(일, 월), 법정 및 국가지정 공휴일, 기타 시장 또는 관장이 지정한 날</li> </ul>
이용요금	<ul style="list-style-type: none"> <li>• (개인) 무료</li> <li>• (기관) 무료</li> </ul>
특화프로그램	<ul style="list-style-type: none"> <li>• 장난감 나눔장터</li> <li>• 장난감 클린서비스</li> <li>• 여름맞이 워터테이블존</li> <li>• 장난감 병원</li> <li>• 키즈쇼&amp;인형극</li> <li>• 찾아가는 장난감 도서관</li> </ul>



## 이용방법

이용대상		대여기간	연체시
가정	기관		
1~2점 (대형 1점 또는 중·소형 2점)	2~5점 (대형 2점 또는 중·소형 5점)	(가정) 14박 15일 (기관) 4주	• 연체시 연체 일수 만큼 대여 정지



## 대여물품 보유현황

장난감	도서	영상물	기타
2,111	534	-	24



## 사진





# 구미시 아이누리 장난감도서관 (구평점)



주소 및 연락처	(주소) 구미시 인동남길 178 (연락처) <a href="https://www.inuri.or.kr">https://www.inuri.or.kr</a> / ☎ 054-471-1423
시설면적 및 회원수	(면적) 317㎡ (회원) 320명
이용대상	<ul style="list-style-type: none"> <li>• (개인) 구미시에 주민등록 둔 7세 이하 영유아 자녀를 둔 가족, 구미시 소재 직장에 근무중인 자</li> <li>• (기관) 구미시 소재 어린이집, 유치원, 아동양육시설</li> </ul>
이용시간 및 휴관일	<ul style="list-style-type: none"> <li>• (이용시간) 화요일 ~ 토요일 10:00 ~ 17:00 / 목요일(한정) 10:00 ~ 20:00</li> <li>• (휴관일) 정기휴관일(일, 월), 법정 및 국가지정 공휴일, 기타 시장 또는 관장이 지정한 날</li> </ul>
이용요금	<ul style="list-style-type: none"> <li>• (개인) 20,000원</li> <li>• (기관) 50,000원</li> <li>• (면제) 기초생활수급자, 차상위계층, 한부모가정, 중증장애가족, 국가유공자, 다자녀 가족, 다문화가족, 다자녀(2명 이상의 자녀 중 1명 이상은 19세 미만) 가족</li> </ul>
특화프로그램	<ul style="list-style-type: none"> <li>• 창의가베</li> <li>• 장난감 베품시장</li> <li>• 장난감병원</li> <li>• 보드게임</li> <li>• 엄마학교</li> </ul>



## 이용방법

이용대상		대여기간	연체시
가정	기관		
(1,2자녀) 3점 (3자녀) 4점	5점(4주)	주말포함 2주	• 대여물품개수*연체일수*1,000원



## 대여물품 보유현황

장난감	도서	영상물	기타
1,450	112	-	35



## 사진





# 구미시 아이누리 장난감도서관 (송정점), 아띠



주소 및 연락처	(주소) 구미시 송원동로 11-16(구미YMCA) (연락처) <a href="https://www.attitoy.or.kr/">https://www.attitoy.or.kr/</a> / ☎ 054-451-8445
시설면적 및 회원수	(면적) 306㎡ (회원) 700명
이용대상	<ul style="list-style-type: none"> <li>• (개인) 구미시에 주민등록 둔 7세 이하 영유아 자녀를 둔 가족, 구미시 소재 직장에 근무중인 자</li> <li>• (기관) 구미시 소재 보육시설</li> </ul>
이용시간 및 휴관일	<ul style="list-style-type: none"> <li>• (이용시간) 화요일 ~ 토요일 10:00 ~ 17:00 / 목요일(한정) 10:00 ~ 20:00</li> <li>• (휴관일) 정기휴관일(일, 월), 법정 및 국가지정 공휴일, 기타 시장 또는 관장이 지정한 날</li> </ul>
이용요금	<ul style="list-style-type: none"> <li>• (개인) 20,000원</li> <li>• (기관) 50,000원</li> <li>• (면제) 기초생활수급자, 차상위계층, 한부모가정, 중증장애가족, 국가유공자, 다자녀 가족, 다문화가족, 두자녀 이상 가정, 다자녀(2명 이상의 자녀 중 1명 이상은 19세 미만) 가족</li> </ul>
특화프로그램	<ul style="list-style-type: none"> <li>• 창의가베</li> <li>• 장난감 베품시장</li> <li>• 장난감병원</li> <li>• 보드게임</li> <li>• 엄마학교</li> </ul>



## 이용방법

이용대상		대여기간	연체시
가정	기관		
(1,2자녀) 3점 (3자녀) 4점	5점(대형3점포함)	주말포함 2주	• 대여물품개수*연체일수*1,000원



## 대여물품 보유현황

장난감	도서	영상물	기타
1,884	284	-	10



## 사진





# 구미시 육아종합지원센터 아이누리 장난감도서관



주소 및 연락처	(주소) 구미시 신당리 2017(육아종합지원센터) (연락처) <a href="https://www.gumicare.or.kr/">https://www.gumicare.or.kr/</a> / ☎ 054-474-2017
시설면적 및 회원수	(면적) 110㎡ (회원) 1,523명
이용대상	<ul style="list-style-type: none"> <li>• (개인) 구미시에 주민등록 둔 7세 이하 영유아 자녀를 둔 가족, 구미시 소재 직장에 근무중인 자</li> <li>• (기관) 구미시 소재 어린이집</li> </ul>
이용시간 및 휴관일	<ul style="list-style-type: none"> <li>• (이용시간) 화요일 ~ 토요일 10:00 ~ 17:00(점심시간 12:00 ~ 13:00)</li> <li>• (휴관일) 정기휴관일(일, 월), 법정 및 국가지정 공휴일, 기타 시장 또는 관장이 지정한 날</li> </ul>
이용요금	<ul style="list-style-type: none"> <li>• (개인) 20,000원</li> <li>• (기관) 50,000원</li> <li>• (면제) 기초생활수급자, 차상위계층, 한부모가정, 중증장애가족, 국가유공자, 다자녀 가족, 다문화가족, 다자녀(2명 이상의 자녀 중 1명 이상은 19세 미만) 가족</li> </ul>
특화프로그램	<ul style="list-style-type: none"> <li>• 정크아트전시회</li> <li>• 장난감순환 업사이클링</li> <li>• DIY 장난감 만들기</li> <li>• 장난감 병원</li> <li>• (부모교육) 아빠장난감 수리단</li> </ul>



## 이용방법

이용대상		대여기간	연체시
가정	기관		
2점(대형1점)	5점(대형2점)	주말포함 2주	• 대여물품개수*연체일수*1,000원



## 대여물품 보유현황

장난감	도서	영상물	기타
1,434	230	-	55



## 사진





# 구미시 아이누리 장난감도서관 (도량점), 초록별



주소 및 연락처	(주소) 구미시 문장로 112-1(금오종합사회복지관) (연락처) <a href="https://greenstar.egentouch.com/">https://greenstar.egentouch.com/</a> ☎054-458-0230, 070-8853-8367
시설면적 및 회원수	(면적) 290㎡ (회원) 344명
이용대상	<ul style="list-style-type: none"> <li>• (개인) 구미시에 주민등록 둔 7세 이하 영유아 자녀를 둔 가족, 구미시 소재 직장에 근무중인 자</li> <li>• (기관) 구미시 소재 어린이집 및 사회복지시설(영육아아동 보호시설)</li> </ul>
이용시간 및 휴관일	<ul style="list-style-type: none"> <li>• (이용시간) 수, 금, 토요일 10:00 ~ 17:00 / 화, 목요일 10:00~19:00 (점심시간 12:00 ~ 13:00)</li> <li>• (휴관일) 정기휴관일(일, 월), 법정 및 국가지정 공휴일, 기타 시장 또는 관장이 지정한 날</li> </ul>
이용요금	<ul style="list-style-type: none"> <li>• (개인) 20,000원</li> <li>• (기관) 50,000원</li> <li>• (면제) 기초생활수급자, 차상위계층, 한부모가정, 심한장애가족, 국가유공자, 다자녀 가족 다문화가족, 다자녀(2명 이상의 자녀 중 1명 이상은 19세 미만) 가족</li> </ul>
특화프로그램	<ul style="list-style-type: none"> <li>• 영유아놀이프로그램(오감놀이)</li> <li>• 영육자힐링프로그램(수제도시락)</li> <li>• 양육자특강</li> <li>• 장난감병원</li> <li>• 이동장난감도서관(배달 및 수거)</li> <li>• 장난감알뜰장터</li> </ul>



## 이용방법

이용대상		대여기간	연체시
가정	기관		
3점	6점	주말포함 2주	• 대여물품개수*연체일수*1,000원



## 대여물품 보유현황

장난감	도서	영상물	기타
1,677	-	-	-



## 사진





# 영주시 아이누리 장난감도서관



주소 및 연락처	(주소) 영주시 광복로 47 영주시아이누리장난감도서관 (연락처) <a href="https://www.yjinuri.or.kr">https://www.yjinuri.or.kr</a> / ☎ 054-632-1607
시설면적 및 회원수	(면적) 225.01㎡(1층) (회원) 500명
이용대상	<ul style="list-style-type: none"> <li>• (개인) 영주시에 주민등록을 둔 취학전 아동 0~7세의 보호자</li> <li>• (기관) 영주시 소재하고 있는 유치원, 어린이집 원장</li> </ul>
이용시간 및 휴관일	<ul style="list-style-type: none"> <li>• (이용시간) 화요일~토요일 10:00 ~ 17:00 목요일 10:00~20:00 (점심시간 12:00 ~ 13:00)</li> <li>• (휴관일) 정기휴관일(일, 월), 법정공휴일, 기타 도서관장이 인정하는 날</li> </ul>
이용요금	<ul style="list-style-type: none"> <li>• (개인) 20,000원</li> <li>• (기관) 100,000원</li> <li>• (면제) 국민기초생활보장수급권자, 차상위계층, 국가보훈대상자, 다문화가정, 장애인 가정(장애의정도가심한장애인), 한부모가정, 다자녀가정(2명 이상의 자녀 중 1명 이상은 19세 미만)</li> </ul>
특화프로그램	<ul style="list-style-type: none"> <li>• 부모교육</li> <li>• 찾아가는장난감도서관(활동지원)</li> <li>• 이용후기 공모전</li> <li>• 배달서비스(대형장난감 배달)</li> <li>• 삐뽀삐뽀 장난감병원</li> <li>• 장난감 플리마켓</li> <li>• 우수회원 행복 이벤트</li> <li>• 가족프로그램</li> <li>• 놀이프로그램</li> </ul>



## 이용방법

이용대상		대여기간	연체시
가정	기관		
대형 1점 or 소형 2점	대형 2점 or 소형 5점	대여일로부터 14박 15일	• 연체시 연체일수만큼 대여 불가



## 대여물품 보유현황

장난감	도서	영상물	기타
1,503	429	374	97



## 사진





# 영천시 아이누리 장난감도서관



주소 및 연락처	(주소) 영천시 시청로 23 (연락처) <a href="https://www.yctooy.kr/">https://www.yctooy.kr/</a> ☎ 054-332-7179
시설면적 및 회원수	(면적) 376.5㎡ (회원) 403명
이용대상	<ul style="list-style-type: none"> <li>• (개인) 영천시에 주민등록을 둔 취학전 아동 및 직계존속, 법정보호자</li> <li>• (기관) 영천시에 소재하고 있는 어린이집의 장</li> </ul>
이용시간 및 휴관일	<ul style="list-style-type: none"> <li>• (이용시간) 화요일~토요일 10:00 ~ 18:30, 매주 목요일 연장근무(~21:00) (점심시간 12:00 ~ 13:00)</li> <li>• (휴관일) 정기휴관일(일, 월), 법정 및 국가지정 공휴일, 기타 시장 또는 관장이 지정한 날</li> </ul>
이용요금	<ul style="list-style-type: none"> <li>• (개인) 20,000원(자녀1명)</li> <li>• (기관) 50,000원</li> <li>• (면제) 기초생활수급자, 한부모가정, 장애인가족, 국가유공자, 다문화가족, 다자녀(2명 이상의 자녀)가족</li> </ul>
특화프로그램	<ul style="list-style-type: none"> <li>• 연령별프로그램 5개운영(봄, 여름, 가을, 겨울 4학기 운영)                         <ul style="list-style-type: none"> <li>- 리틀킹콩, 토리토리오감노리, 트니트니, TONG미술, 핑거매스</li> <li>- 워킹맘을 위한 토요 가족프로그램(분기별)</li> </ul> </li> <li>• 장난감나눔장터 *폐건전지 교환이벤트 *포토존이벤트(어린이날, 크리스마스)</li> </ul>



## 이용방법

이용대상		대여기간	연체시
가정	기관		
2점 (자녀1명 기준 대형1점 또는 소형2점)	5점 (대형2점 또는 소형 5점)	최대10일 (1회10일연장)	<ul style="list-style-type: none"> <li>• 연체금 없음</li> <li>• 연체일수 만큼 대여 불가 (장난감 개수*연체일수)</li> </ul>



## 대여물품 보유현황

장난감	도서	영상물	기타
1,135	19	137	-



## 사진







# 상주시 아이누리 장난감도서관



주소 및 연락처	(주소) 상주시 무양2길 49(육아종합지원센터) (연락처) <a href="http://www.sjchildcare.or.kr">http://www.sjchildcare.or.kr</a> / ☎ 054-536-2021
시설면적 및 회원수	(면적) 373㎡ (회원) 758명
이용대상	<ul style="list-style-type: none"> <li>• (개인) 상주시에 주민등록을 둔 0~5세 아동 및 직계존속, 법정보호자</li> <li>• (기관) 상주시 소재 어린이집 및 유아교육기관</li> </ul>
이용시간 및 휴관일	<ul style="list-style-type: none"> <li>• (이용시간) 화요일 ~ 토요일 10:00 ~ 17:00(점심시간 12:00 ~ 13:00)</li> <li>• (휴관일) 정기휴관일(일, 월), 법정 및 국가지정 공휴일, 기타 시장 또는 관장이 지정한 날</li> </ul>
이용요금	<ul style="list-style-type: none"> <li>• (개인) 20,000원</li> <li>• (기관) 50,000원</li> <li>• (면제) 기초생활수급자, 차상위계층, 한부모가정, 중증장애가족, 국가유공자, 다자녀 가족, 다문화가족, 다자녀(2명 이상의 자녀 중 1명 이상은 19세 미만) 가족, 입양가족</li> </ul>
특화프로그램	<ul style="list-style-type: none"> <li>• 백일, 돌상 대여</li> </ul>



## 이용방법

이용대상		대여기간	연체시
가정	기관		
2점(대형1점)	5점 (대형2점, 중소형3점)	1회 14일	• 연체일수만큼 장난감 대여 정지



## 대여물품 보유현황

장난감	도서	영상물	기타
1,421	4,228	-	-



## 사진





# 문경시 아이누리 장난감도서관



주소 및 연락처	(주소) 문경시 점촌역옆길 25(육아종합지원센터) (연락처) <a href="https://www.mgcare.or.kr/">https://www.mgcare.or.kr/</a> / ☎ 054-701-2337, 070-4327-9923
시설면적 및 회원수	(면적) 480㎡ (회원) 257명
이용대상	<ul style="list-style-type: none"> <li>• (개인) 문경시에 주민등록을 둔 영유아 아동 및 직계존속, 법정보호자</li> <li>• (기관) 문경시 소재 어린이집 및 유아교육기관</li> </ul>
이용시간 및 휴관일	<ul style="list-style-type: none"> <li>• (이용시간) 화요일 ~ 토요일 10:00 ~ 17:00(점심시간 12:00 ~ 13:00) 수요일(한정) 10:00~18:00</li> <li>• (휴관일) 법정 공휴일 및 운영 활성화를 위한 지정일</li> </ul>
이용요금	<ul style="list-style-type: none"> <li>• (개인) 20,000원</li> <li>• (기관) 30,000원</li> <li>• (면제) 기초생활수급자, 차상위계층, 한부모가족, 중증장애가족, 국가유공자, 다자녀 가족 다문화가족, 다자녀(3명 이상의 자녀) 가족</li> </ul>
특화프로그램	<ul style="list-style-type: none"> <li>• 그림책 놀이터</li> <li>• 장난감 경매</li> <li>• 어린이 뮤지컬(기분을 말해봐, 동물나라 총치소동)</li> <li>• 나는야 독서왕</li> </ul>



## 이용방법

이용대상		대여기간	연체시
가정	기관		
2점(대형1점)	5점(대형3점)	주말포함2주 (1회재대여시4주)	• 대여물품개수*연체일수*1,000원



## 대여물품 보유현황

장난감	도서	영상물	기타
870	4,094	-	-



## 사진





# 경산시 아이누리 장난감도서관



주소 및 연락처	(주소) 경산시 경산로44길 7(서부2동행정복지센터) (연락처) <a href="https://gsinuri.or.kr">https://gsinuri.or.kr</a> / ☎ 054-458-0230, 010-8853-8367
시설면적 및 회원수	(면적) 338㎡ (회원) 500명
이용대상	<ul style="list-style-type: none"> <li>• (개인) 경산시에 주민등록을 둔 영유아 아동 및 직계존속, 법정보호자</li> <li>• (기관) 경산시 소재 어린이집, 유치원, 아동양육시설</li> </ul>
이용시간 및 휴관일	<ul style="list-style-type: none"> <li>• (이용시간) 화요일 ~ 토요일 10:00 ~ 17:00(점심시간 13:00 ~ 14:00)</li> <li>• (휴관일) 일요일, 월요일, 공휴일, 근로자의날, 그 밖에 시장 혹은 관장이 운영에 필요하다고 지정하는 날</li> </ul>
이용요금	<ul style="list-style-type: none"> <li>• (개인) 20,000원</li> <li>• (기관) 50,000원</li> <li>• (면제) 기초생활수급자, 차상위계층, 한부모가정, 중증장애가족, 국가유공자, 다자녀 가족 다문화가족, 다자녀(3명 이상의 자녀 중 1명 이상은 19세 미만) 가족, 병역명문가 예우대상 및 가족</li> </ul>
특화프로그램	<ul style="list-style-type: none"> <li>• 애착인형만들기</li> <li>• 재미UP, 사회성UP, 엄마표 요리활동</li> <li>• 말랑말랑 마음UP, 엄마표 도자기 감각놀이</li> <li>• 아이와 함께하는 음악통합놀이</li> <li>• 몬테소리 교육(감각영역)</li> <li>• 전문가와 함께하는 퓌크 소리나는 가베놀이</li> <li>• 자연에서 배우는 엄마표 수학놀이</li> <li>• 오감만족 먹거리로 즐기는 영유아 인지발달놀이</li> <li>• 어린이 식생활 교육(푸드브리지)</li> <li>• MBTI와 자녀양육(성격유형에 따른 자녀양육)</li> </ul>



## 이용방법

이용대상		대여기간	연체시
가정	기관		
2점(대형1점)	5점(대형3점)	7일 (1회한정 7일연장)	• 대여물품개수*연체일수*500원



## 대여물품 보유현황

장난감	도서	영상물	기타
1,822	414	-	-



## 사진





# 영양군 아이누리 장난감도서관



주소 및 연락처	(주소) 영양군 영양읍 팔수로 544-1 1층 (연락처) <a href="https://www.yygvt.or.kr/">https://www.yygvt.or.kr/</a> / ☎ 054-683-2365
시설면적 및 회원수	(면적) 99㎡ (회원) 490명
이용대상	<ul style="list-style-type: none"> <li>• (개인) 영양군에 주민등록을 둔 영유아 아동 및 직계존속, 법정보호자</li> <li>• (기관) 영양군 소재 어린이집, 유치원, 아동양육시설</li> </ul>
이용시간 및 휴관일	<ul style="list-style-type: none"> <li>• (이용시간) 월요일~금요일 09:00 ~ 18:00(점심시간 12:00 ~ 13:00)</li> <li>• (휴관일) 토요일, 일요일, 공휴일, 국경일</li> </ul>
이용요금	<ul style="list-style-type: none"> <li>• (개인) 면제</li> <li>• (기관) 면제</li> </ul>



## 이용방법

이용대상		대여기간	연체시
가정	기관		
1인 3점	8점	14일	• 연체일수만큼 대여 불가

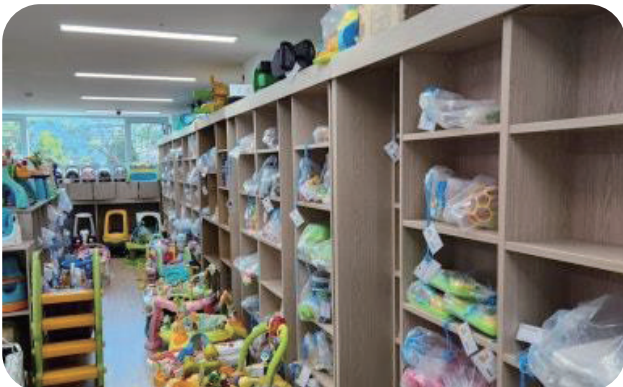


## 대여물품 보유현황

장난감	도서	영상물	기타
1,136	372	-	12



## 사진





# 영덕군 아이누리 장난감도서관



주소 및 연락처	(주소) 영덕군 영덕읍 군청길 53 2층(보건소) (연락처) <a href="https://www.ydinuri.or.kr/">https://www.ydinuri.or.kr/</a> / ☎ 054-730-7126,7127
시설면적 및 회원수	(면적) 240㎡ (회원) 152명
이용대상	<ul style="list-style-type: none"> <li>• (개인) 영덕군에 주민등록을 둔 영유아 아동 및 직계존속, 법정보호자</li> <li>• (기관) 영덕군 소재 어린이집, 유치원, 아동양육시설</li> </ul>
이용시간 및 휴관일	<ul style="list-style-type: none"> <li>• (이용시간) 화요일 ~ 토요일 09:30 ~ 18:30(점심시간 12:00 ~ 13:00)</li> <li>• (휴관일) 매주 일요일, 월요일, 법정공휴일, 기타관장이 인정하는 날(전체소독일) 등</li> </ul>
이용요금	<ul style="list-style-type: none"> <li>• (개인) 일반회원: 20,000원, 특별회원: 10,000원</li> <li>• (기관) 50,000원</li> <li>• (면제) 기초생활수급자, 차상위계층, 한부모가정, 중증장애가족, 국가유공자, 다자녀 가족 다문화가족, 세자녀 이상 가정</li> </ul>
특화프로그램	<ul style="list-style-type: none"> <li>• 봄학기프로그램 조물조물 흠놀이&amp;창의도예</li> <li>• 여름학기프로그램 창의자연물 오감플레이</li> <li>• 가을학기프로그램 창의레고교실</li> </ul>



## 이용방법

이용대상		대여기간	연체시
가정	기관		
2점 (2인 이상 자녀회원 자녀1인당 1점 추가대여)	5점	14일(1개 대여시 1회 10일 연장)	• 반납연체일수 만큼 대여제한일수



## 대여물품 보유현황

장난감	도서	영상물	기타
1,376	-	-	-



## 사진





# 고령군 아이누리 장난감도서관



주소 및 연락처	(주소) 고령군 다산면 다산로 681(행정복합타운) (연락처) toy.goryeong.go.kr / ☎ 054-956-9300
시설면적 및 회원수	(면적) 198㎡ (회원) 230명
이용대상	<ul style="list-style-type: none"> <li>• (개인) 고령군에 주민등록을 둔 영유아 아동의 직계존속 및 법정보호자</li> <li>• (기관) 고령군 소재 어린이집, 유치원, 아동양육시설</li> </ul>
이용시간 및 휴관일	<ul style="list-style-type: none"> <li>• (이용시간) 화요일 ~ 금요일 10:00 ~ 18:30 / 토요일 09:30 ~ 18:00 (점심시간 12:00 ~ 13:00)</li> <li>• (휴관일) 매주 일요일, 월요일, 법정공휴일, 기타관장이 인정하는 날(전체소독일) 등</li> </ul>
이용요금	<ul style="list-style-type: none"> <li>• (개인) 20,000원</li> <li>• (기관) 50,000원</li> <li>• (면제) 기초생활수급자, 차상위계층, 한부모가정, 중증장애가족, 국가유공자, 다자녀 가족 다문화가족, 두자녀 이상 가정</li> </ul>
특화프로그램	<ul style="list-style-type: none"> <li>• 신통방통미술놀이터</li> <li>• 도형이 즐거워지는 유아가베</li> <li>• 유리드믹스 음악</li> </ul>



## 이용방법

이용대상		대여기간	연체시
가정	기관		
2점 (대형1점 또는 소형2점)	2~5점 (소형5점 또는 대형2점)	10일 (1회 1점 대여시 연장가능)	• 대여물품개수*연체일수*1,000원



## 대여물품 보유현황

장난감	도서	영상물	기타
1,280	-	-	-



## 사진





# 칠곡군 아이누리 장난감도서관



주소 및 연락처	(주소) 칠곡군 석적읍 남울로7길 7(석적읍행정복지센터) (연락처) www.chgtoy.or.kr / ☎ 054-971-6226
시설면적 및 회원수	(면적) 230㎡ (회원) 736명
이용대상	<ul style="list-style-type: none"> <li>• (개인) 칠곡군에 주민등록을 둔 자로서 취학 전 아동의 직계존속 또는 법정 보호자</li> <li>• (기관) 칠곡군에 소재하고 있는 보육시설의 장</li> </ul>
이용시간 및 휴관일	<ul style="list-style-type: none"> <li>• (이용시간) 화요일 ~ 토요일 10:00 ~ 17:00(점심시간 12:00 ~ 13:00)</li> <li>• (휴관일) 일요일, 월요일, 법정공휴일, 정기 소독일, 근로자의 날, 기타 도서관장이 인정한 날</li> </ul>
이용요금	<ul style="list-style-type: none"> <li>• (개인) 20,000원</li> <li>• (기관) 30,000 ~ 50,000원(규모별차등)</li> <li>• (면제) 기초생활수급자, 차상위계층, 한부모가정, 중증장애가족, 국가유공자, 다자녀 가족 다문화가족, 세자녀 이상 가정</li> </ul>
특화프로그램	<ul style="list-style-type: none"> <li>• 오감노리콩</li> <li>• 부모교육</li> <li>• 손으로 만드는 친환경 공예</li> <li>• 뮤직가튼</li> <li>• 온가족 행복 어울림 한마당</li> <li>• 크리스마스 이벤트</li> <li>• 쥬쥬이야기</li> <li>• 엄마·아빠와 함께하는 요리교실</li> <li>• 키즈쿠키</li> <li>• 백일·돌상 대여 프로그램</li> <li>• 공룡이 왔Day!</li> <li>• 업사이클링 프로그램</li> </ul>



## 이용방법

이용대상		대여기간	연체시
가정	기관		
1점	2점	14일	• 반납연체일수만큼 대여정지일수 부여



## 대여물품 보유현황

장난감	도서	영상물	기타
1,925	961	-	-



## 사진





# 칠곡군 왜관 아이누리 장난감도서관



주소 및 연락처	(주소) 칠곡군 왜관읍 관문로1길 24-11(칠곡군온가족행복센터) (연락처) <a href="https://wgtoy.or.kr">https://wgtoy.or.kr</a> / ☎ 054-973-3577
시설면적 및 회원수	(면적) 163㎡ (회원) 250명
이용대상	<ul style="list-style-type: none"> <li>• (개인) 칠곡군에 주민등록을 둔 자로서 취학 전 아동의 직계존속 또는 법정 보호자</li> <li>• (기관) 칠곡군에 소재하고 있는 보육시설의 장</li> </ul>
이용시간 및 휴관일	<ul style="list-style-type: none"> <li>• (이용시간) 화요일 ~ 토요일 10:00 ~ 17:00(점심시간 12:00 ~ 13:00)</li> <li>• (휴관일) 일요일, 월요일, 법정공휴일, 정기 소독일, 근로자의 날, 기타 도서관장이 인정한 날</li> </ul>
이용요금	<ul style="list-style-type: none"> <li>• (개인) 20,000원</li> <li>• (기관) 30,000 ~ 50,000원(규모별차등)</li> <li>• (면제) 생계급여수급권자, 국가유공자, 장애 정도가 심한 장애인(부모 또는 아동), 한부모가정, 세자녀 이상 가정, 다문화가정, 북한이탈주민</li> </ul>
특화프로그램	<ul style="list-style-type: none"> <li>• 찰칵스튜디오</li> <li>• 지구를 지키는 토닥토닥 장난감병원</li> <li>• 세계로 떠나는 음악여행</li> <li>• 쓱쓱튼튼 유아놀이체육</li> <li>• 부모힐링 프로그램(체험, 교육)</li> <li>• 탄소중립캠페인</li> <li>• 종이집을 꾸며요</li> <li>• 지구를 지키는 장난감 플리마켓</li> <li>• 아가랑 보잉보잉</li> <li>• 놀이체육:체험JOB의현장</li> <li>• 집에서 놀아요</li> <li>• 부모교육 프로그램</li> <li>• 폐플라스틱 굿즈만들기</li> </ul>



## 이용방법

이용대상		대여기간	연체시
가정	기관		
1점	2점	14일 (1회 1점 대여시 연장가능)	• 반납연체일수만큼 대여정지 일수 부여



## 대여물품 보유현황

장난감	도서	영상물	기타
1,318	224	-	37



## 사진







# 울진군 울진남부 아이누리 장난감도서관



주소 및 연락처	(주소) 울진 후포면 후포삼울로 194-13(남부도서관) (연락처) <a href="https://www.uj-inuri.kr/nambu/">https://www.uj-inuri.kr/nambu/</a> / ☎ 054-787-1888
시설면적 및 회원수	(면적) 195㎡ (회원) 87명
이용대상	<ul style="list-style-type: none"> <li>• (개인) 울진군에 주민등록을 둔 미취학 아동의 직계존속 및 법정보호자</li> <li>• (기관) 울진군 소재 어린이집, 유치원, 아동양육시설</li> </ul>
이용시간 및 휴관일	<ul style="list-style-type: none"> <li>• (이용시간) 화요일 ~ 토요일 09:00 ~ 18:00(점심시간 12:00 ~ 13:00)</li> <li>• (휴관일) 일요일, 월요일, 법정공휴일, 정기소독일, 근로자의 날, 기타 도서관장이 인정한 날</li> </ul>
이용요금	<ul style="list-style-type: none"> <li>• (개인) 10,000원</li> <li>• (기관) 50,000원</li> <li>• (면제) 기초생활수급자, 차상위계층, 한부모가정, 중증장애가족, 국가유공자, 다자녀가족(2명이상)</li> </ul>
특화프로그램	<ul style="list-style-type: none"> <li>• 오감놀이</li> <li>• 부모특강(코칭, 특강)</li> <li>• 공연관람(인형극, 익스트림별륜쇼 등)</li> <li>• 장난감 플리마켓</li> <li>• 부모힐링</li> </ul>



## 이용방법

이용대상		대여기간	연체시
가정	기관		
2점	2점	7일(1회 연장가능)	• 반납연체일수만큼 대여정지 일수 부여



## 대여물품 보유현황

장난감	도서	영상물	기타
810	-	-	31



## 사진





# 울진군 고우이 아이누리 장난감도서관



주소 및 연락처	(주소) 울진군 울진읍 월변4길 60-4 고우이 보듬이 나눔이 어린이집 2층 (연락처) <a href="https://www.uj-inuri.kr/bukbu/">https://www.uj-inuri.kr/bukbu/</a> ☎ 054-783-3330
시설면적 및 회원수	(면적) 500㎡ (회원) 367명
이용대상	<ul style="list-style-type: none"> <li>• (개인) 울진군에 주민등록을 둔 미취학 아동의 직계존속 및 법정보호자</li> <li>• (기관) 울진군 소재 어린이집, 유치원, 아동양육시설</li> </ul>
이용시간 및 휴관일	<ul style="list-style-type: none"> <li>• (이용시간) 화요일 ~ 토요일 09:00 ~ 18:00(점심시간 12:00 ~ 13:00)</li> <li>• (휴관일) 일요일, 월요일, 법정공휴일, 정기소독일, 근로자의 날, 기타 도서관장이 인정한 날</li> </ul>
이용요금	<ul style="list-style-type: none"> <li>• (개인) 10,000원</li> <li>• (기관) 50,000원</li> <li>• (면제) 기초생활수급자, 차상위계층, 한부모가정, 중증장애가족, 국가유공자, 다자녀 가족(2명이상)</li> </ul>
특화프로그램	<ul style="list-style-type: none"> <li>• 오감놀이</li> <li>• 부모특강(코칭, 특강)</li> <li>• 공연관람(인형극, 익스트림벌룬쇼 등)</li> <li>• 장난감 플리마켓</li> <li>• 부모힐링</li> </ul>



## 이용방법

이용대상		대여기간	연체시
가정	기관		
2점	2점	7일(1회 연장가능)	• 반납연체일수만큼 대여정지 일수 부여



## 대여물품 보유현황

장난감	도서	영상물	기타
1,203	777	-	31



## 사진





# 예천군 아이누리 장난감도서관



주소 및 연락처	(주소) 예천군 예천읍 서본리 49-13 (연락처) <a href="https://ycinuri.egentouch.com/">https://ycinuri.egentouch.com/</a> ☎ 054-655-8886
시설면적 및 회원수	(면적) 282㎡ (회원) 914명
이용대상	<ul style="list-style-type: none"> <li>• (개인) 예천군에 주민등록을 둔 미취학 아동의 직계존속 및 법정보호자</li> <li>• (기관) 예천군 소재 어린이집, 유치원, 아동양육시설</li> </ul>
이용시간 및 휴관일	<ul style="list-style-type: none"> <li>• (이용시간) 화요일 ~ 금요일 10:00 ~ 17:00(점심시간 12:00 ~ 13:00) 목요일 10:00 ~ 20:00(추가 휴게시간 17:00~18:00)</li> <li>• (휴관일) 일, 월 및 법정 공휴일과 대체 공휴일, 기타 도서관장이 지정하는 날</li> </ul>
이용요금	<ul style="list-style-type: none"> <li>• (개인) 20,000원</li> <li>• (기관) 50,000원</li> <li>• (면제) 기초생활수급자, 차상위계층, 한부모가정, 중증장애가족, 국가유공자, 다문화 및 다자녀 가족(2명이상)</li> </ul>
특화프로그램	<ul style="list-style-type: none"> <li>• 딸기농장체험</li> <li>• 화훼농장체험(부모-화병, 유아-꽃잎미술)</li> <li>• 영주문화체험</li> <li>• 블루베리체험</li> <li>• 놀이체육</li> <li>• 가족캠핑체험</li> <li>• 가족등반대회</li> <li>• 예천문화체험</li> <li>• 오감놀이(꼬마농부)</li> <li>• 영어스토리텔링</li> <li>• 뮤직아이</li> <li>• 문경문화체험</li> <li>• 가족명랑운동회</li> </ul>



## 이용방법

이용대상		대여기간	연체시
가정	기관		
2점(대형1점) (2인 이상의 자녀 추가1점)	2~5점 (소형5점 또는 대형2점)	15일(연장불가)	• 반납연체일수만큼 대여정지일수 부여



## 대여물품 보유현황

장난감	도서	영상물	기타
915	1,008(대여x)	-	-



## 사진





# 울릉한마음꿈터 & 아이누리 장난감도서관



주소 및 연락처	(주소) 울릉군 울릉순환로 286(한마음꿈터) (연락처) <a href="https://www.ulleung.go.kr/kkumteo/">https://www.ulleung.go.kr/kkumteo/</a> ☎ 054-791-0310, 0311
시설면적 및 회원수	(면적) 157㎡(1층), 175.36㎡(2층) (회원) 315명
이용대상	<ul style="list-style-type: none"> <li>• (개인) 울릉군에 주민등록을 둔 만0~9세 아동 및 법정보호자</li> <li>• (기관) 울릉군 소재 어린이집, 유치원, 아동양육시설</li> </ul>
이용시간 및 휴관일	<ul style="list-style-type: none"> <li>• (이용시간) 화요일 ~ 일요일 10:00 ~ 18:00(점심시간 12:00 ~ 13:00)</li> <li>• (휴관일) 매주 월요일, 1월1일, 설날당일, 추석당일, 그 밖에 군수가 시설의 관리 및 운영을 위하여 휴관이 필요하다고 인정하여 지정하는 날 미리 고지 후 임시휴관</li> </ul>
이용요금	<ul style="list-style-type: none"> <li>• (개인) 면제</li> <li>• (기관) 면제</li> </ul>
특화프로그램	<ul style="list-style-type: none"> <li>• 오감만족프로그램</li> <li>• 촉감놀이</li> <li>• 한마음꿈터 어린이날</li> <li>• 한마음꿈터 크리스마스</li> <li>• 한마음꿈터 할로윈데이</li> </ul>



## 이용방법

이용대상		대여기간	연체시
가정	기관		
도서10점, 장난감2점	도서10점, 장난감2점	30일 (최대 2회 연장가능)	• 장난감 및 도서 1점 x 초과한 일수 만큼 대여기간 제한



## 대여물품 보유현황

장난감	도서	영상물	기타
634	1,397	-	-



## 사진

